

大手町まで乗り換えなしで16分 仕事・アルバイトに便利

- 東京メトロ東西線「葛西」徒歩14分
- エアコン・ミニキッチン（IHヒーター）
- ワンルーム+ロフト 敷金・礼金0

物件種目：貸アパート
 所在地：東京都江戸川区東葛西1-3-11
 最寄駅：東京メトロ東西線「葛西」駅徒歩14分
 建物名：モダンパレス葛西イーストコア
 構造規模：木造ALC貼3階建
 築年月：昭和63年7月 駐車場：無し
 備考：積立金1,000円（毎月預託/原状回復費準備）
 ①24時間サポート付賃貸総合補償7,000円～
 ②鍵交換代：10,800円
 ③退去時清掃代27,000円（基本料金）
 男性限定 取引態様：代理

初期費用65,860円

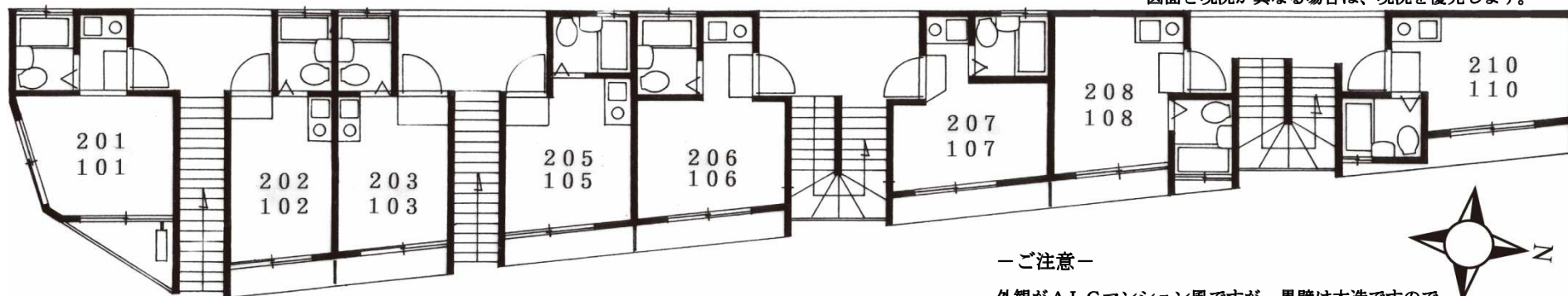
■再契約時には事務手数料がかかります。
 敷金・礼金が新たにかかることはありません。
 ■ご解約時の退去リフォームについては、国土交通省ガイドライン及び
 東京都賃貸住宅紛争防止条例（東京ルール）に従い、借主（入居者）
 の故意・過失については借主（入居者）負担。経年劣化・自然損耗に
 ついては貸主（オーナー）負担とします。

■契約形態は、再契約型定期借家契約となります。
 定期借家契約とは、契約期間が明確に定められた賃貸借契約です。
 契約期間満了により賃貸借契約は終了しますが、原則的にはご希
 望により再契約を行いそのまま住み続けていただけます。

★定期借家契約入居者様のメリット★

入居者様はお引越して、生活を始めなければ物件の状況はわかりません。たとえば、お隣に「困った方（夜中に騒ぐ、共用部分を汚す等）」等、いろいろ
 な契約違反をする方がいらした場合は、定期借家契約ではそのような方を、少なくとも一定期間（最長で契約期間満了まで）で退去していただくことができま
 すので、物件全体の環境を良好に保つことができます。優良な入居者様にとっては、住み心地の良い物件となります。

図面と現況が異なる場合は、現況を優先します。



—ご注意—

外観がALCマンション風ですが、界壁は木造ですので、
 音のプライバシーは完全には守れません。
 したがって、夜型生活の方は2階入居は、ご遠慮下さい。
 また、神経質な方は、入居の際は御注意下さい。

注) 専有面積は、ロフト・バルコニーを含む。

部屋番号	201	202	203	205	206	207	208	210
賃料	入居中	入居中	入居中	入居中	入居中	入居中	入居中	入居中
専有面積	16.76㎡	15.36㎡	16.06㎡	15.93㎡	15.98㎡	16.64㎡	16.61㎡	15.55㎡
備考								
部屋番号	101	102	103	105	106	107	108	110
賃料	入居中	入居中	入居中	39,000	入居中	入居中	入居中	入居中
専有面積	16.76㎡	15.36㎡	16.06㎡	15.93㎡	15.98㎡	16.64㎡	16.61㎡	15.55㎡
備考								

宅建業免許東京都知事（8）第54194号



株式会社モダンホームズ
133-0051 東京都江戸川区北小岩3-2-2-1

お問い合わせ **03(3659)1414**
 boxmodern@gmail.com